

ИНСТРУКЦИЯ ДЛЯ УЧАСТНИКОВ С МОБИЛЬНОГО УСТРОЙСТВА ИЛИ ПЛАНШЕТА.

1. Установка мобильного приложения

Для участия в вебинаре с мобильного устройства (планшета или смартфона) необходимо установить **приложение МТС Линк**. Приложение бесплатное, но для его установки требуется доступ к магазину приложений производителя смартфона или планшета. Перейдите в магазин приложений производителя своего устройства и в поиске приложений введите «МТС Линк» (ранее «Вебинары у вас в кармане»).

2. Регистрация в приложении

После установки приложения Вам необходимо зарегистрироваться в нем. Регистрация в приложении требуется только для доступа к приложению и не влияет на регистрацию на конференцию. Во время регистрации в приложении Вы можете указать любое имя и адрес электронной почты. Если Вы забыли пароль к приложению, Вы можете зарегистрироваться в нем, используя другой адрес электронной почты, или удалить и заново установить приложение из магазина приложений.

3. Вход на мероприятие

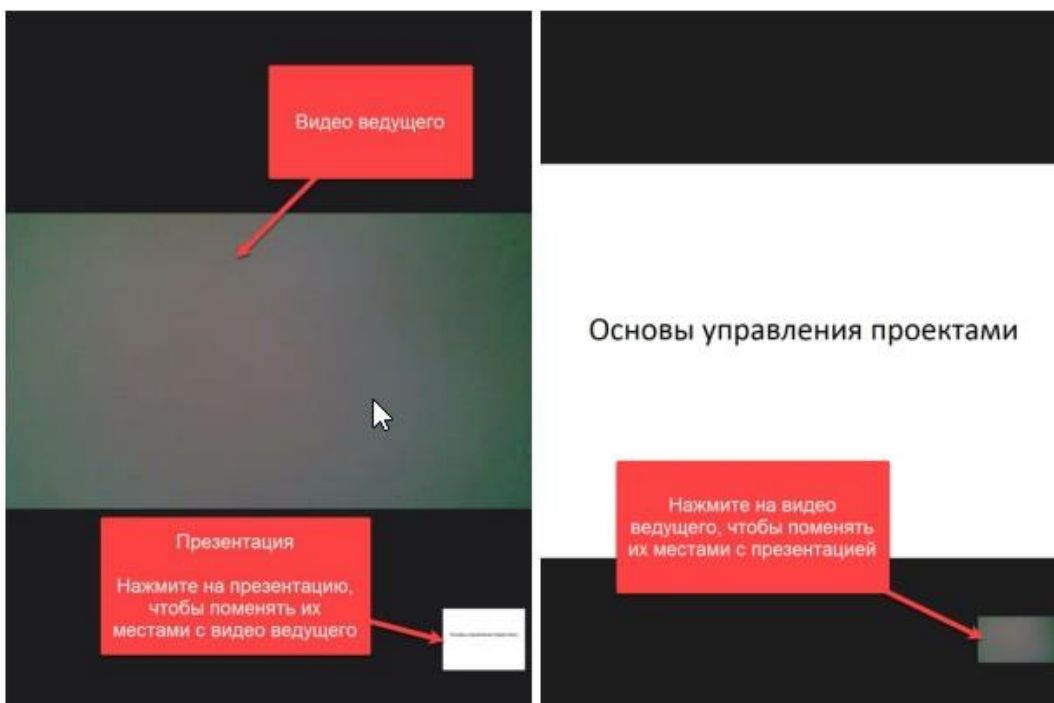
Для входа на конференции с мобильного устройства перейдите по ссылке на страницу конференции из приглашения, которое пришло по электронной почте, или скопируйте ссылку в адресную строку браузера.

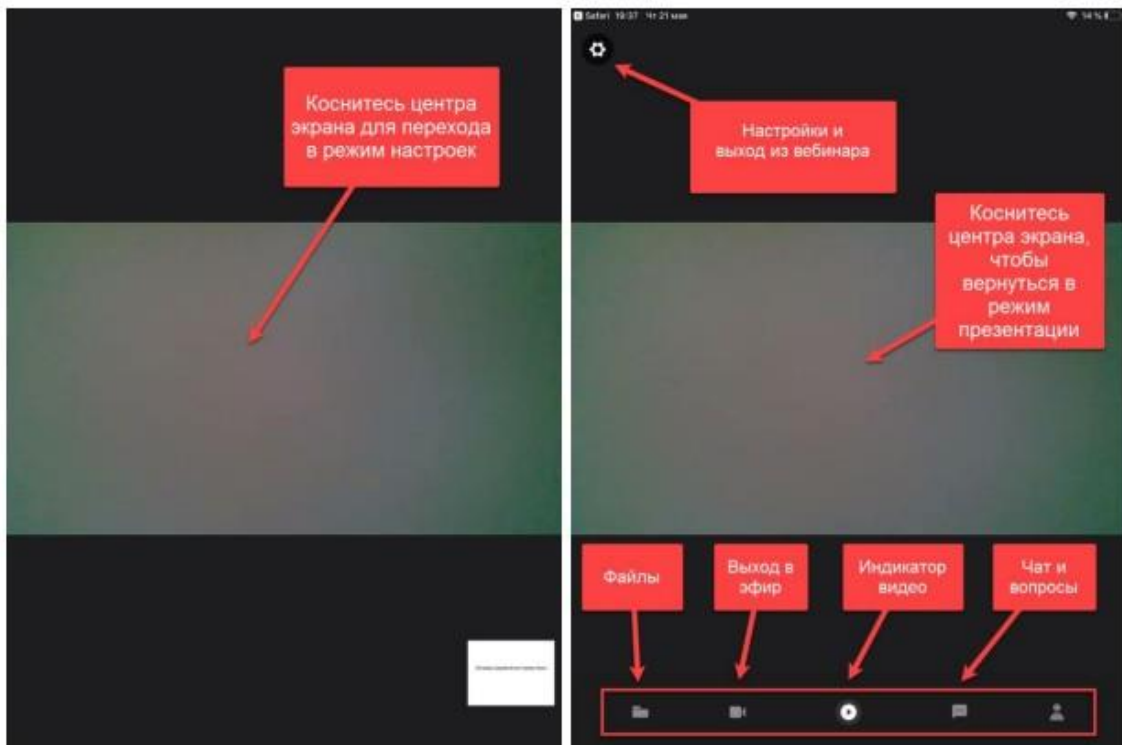
После перехода на страницу вебинара в браузере Вам будет предложено открыть ее в приложении. Нажмите кнопку «Открыть в приложении».

После того, как страница вебинара откроется в приложении, для входа на вебинар нажмите кнопку «Присоединиться».

4. Интерфейс мобильного приложения.

В мобильном приложении основную часть экрана занимает презентация или видео ведущего. Для того чтобы поменять их местами нажмите на уменьшенное изображение в нижнем правом углу окна приложения в вертикальной раскладке и в верхнем правом углу в горизонтальной раскладке.

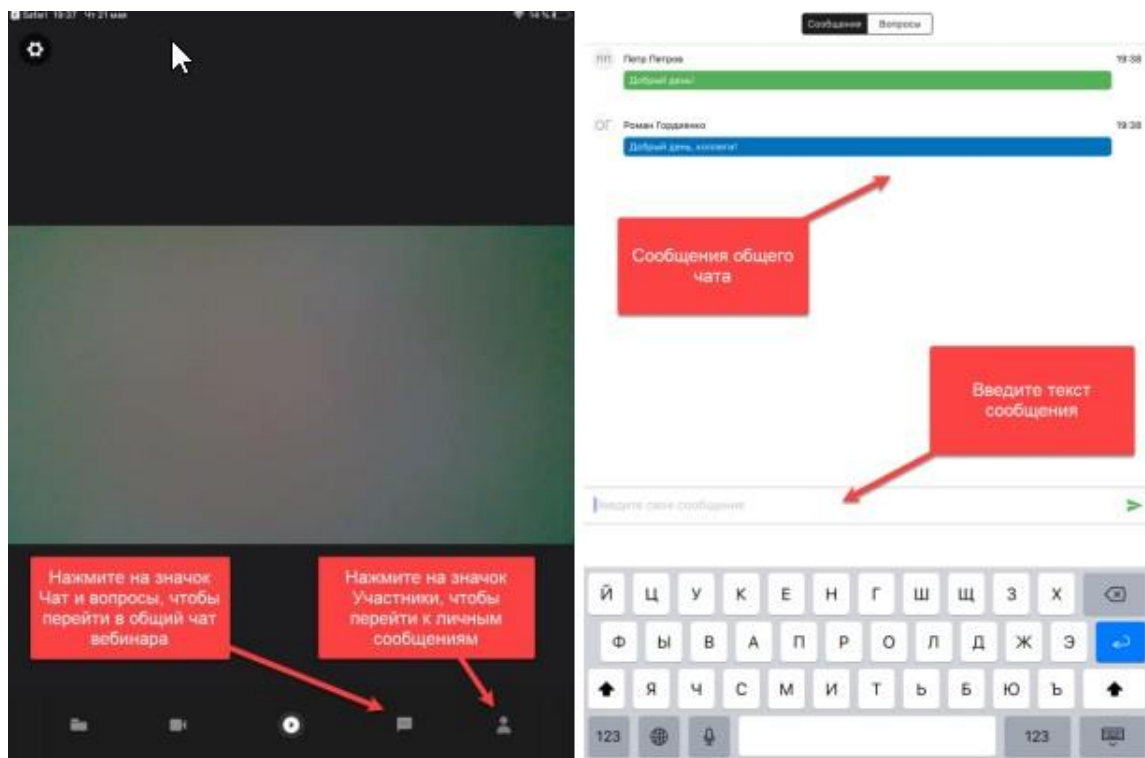




5. Взаимодействие участников вебинара в мобильном приложении

В режиме презентации коснитесь центра экрана. В нижней части экрана появится панель инструментов. Нажмите на значок «Чат и вопросы». На вкладке «Чат и вопросы» можно отправить сообщение в общий чат и задать вопрос ведущему. После перехода на вкладку «Чат и вопросы» индикатор видео становится серым.

Обмен личными сообщениями осуществляется на вкладке «Участники».



Чтобы вернуться к презентации нажмите на индикатор видео (кнопка в центре экрана).

