

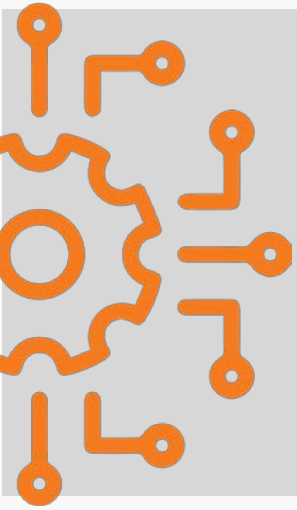
Знакомьтесь, КодексНейро!

Алексей Поляков

дистрибьютор консорциума «Кодекс» в Калининграде

Как мы позиционируем КодексНейро?

И что появится первым?



КодексНейро это не отдельно «висящие в воздухе» сервисы, это дополнение к существующим аналитическим и экспертным сервисам на платформе «Техэксперт»

КодексНейро усиливает общую функциональность и укрепляет наши позиции на конкурентном рынке

Мы в красном
океане
конкурентов

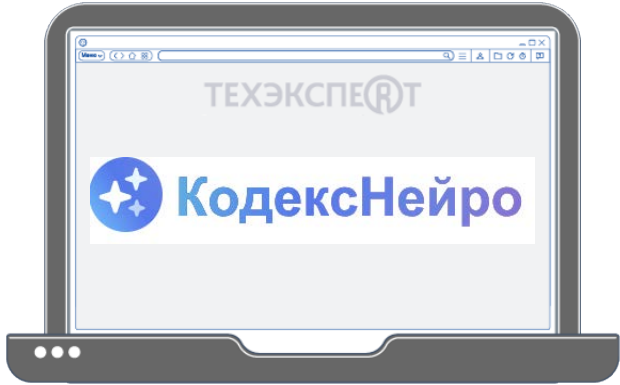
Наш основной
доход – продажа
тиражных ПСС

Для вывода КодексНейро на рынок нужен концептуально понятный сервис для конечного пользователя тиражных систем

Почему КодексНейро первым появится в поиске?

И как сервис связан с поисковыми профилями?

Интеллектуальный поиск это самый популярный и посещаемый сервис в системах. Где, если не в нем показать КодексНейро?



КодексНейро дает ответ сразу в результате поиска как в браузерах Google или Яндекс



Профиль поиска помогает уточнить предметную область ведь, например, в системе по охране труда содержится все законодательство РФ

- Охрана труда
- Пожарная безопасность
- Промышленная безопасность
- Стройка \ Проектирование
- Нефтегаз
- Экология

Встречайте



КодексНейро

КодексНейро в интеллектуальном поиске

Меню < > Home Grid SP нагрузки и воздействия Найти

Все Нормы, правила, стандарты Комментарии, консультации Справки Новости

Интеллектуальный поиск: «СП нагрузки и воздействия»

Ниже представлены наиболее соответствующие запросу документы и материалы. Результаты показаны с учетом текущего профиля "Стройка и эксплуатация". Искать с другим профилем? Полный поиск

В СПИСКЕ ЭЛЕМЕНТОВ: 60 актуальные Вид списка

- СП 20.13330.2016 Нагрузки и воздействия. Актуализированная редакция СНиП 2.01.07-85* (с Изменениями № 1-6)
SMART-данные
(утв. приказом Министерства строительства и жилищно-коммунального хозяйства Российской Федерации от 03.12.2016 N 891/пр)
Применяется с 04.06.2017 взамен СП 20.13330.2011
Введение
Библиография
- СНиП 2.01.07-85* Нагрузки и воздействия (с Изменениями N 1, 2)
(утв. постановлением Госстроя СССР от 29.08.1985 N 135)
КЛАССИФИКАЦИЯ НАГРУЗОК
СОЧЕТАНИЯ НАГРУЗОК

КодексНейро Стройка и эксплуатация

СП 20.13330 регламентирует расчетные нагрузки, воздействия и их сочетания, которые необходимо учитывать при проектировании. Нагрузки и воздействия делятся на силовые и деформационные, а также по длительности действия: постоянные, временные длительные, кратковременные и особые.

В документе даны определения терминов, таких как "воздействие", "коэффициент надежности по нагрузке", "коэффициент сочетаний нагрузок", "нагрузки", "нагрузки длительные", "нагрузки кратковременные", "нормативное

Развернуть

Источники ответа

Ответ сгенерирован с помощью искусственного интеллекта и может содержать неточности. Подробнее

Обеспечивает возможность пользователям ПСС «Техэксперт» и «Кодекс» помимо стандартной поисковой выдачи получить ответ-обзор, основанный на нескольких документах или разных частях одного документа.

КодексНейро в интеллектуальном поиске



Интеллектуальный поиск становится умнее благодаря технологиям искусственного интеллекта.



Ответы базируются на совокупности нормативных положений из одного или нескольких документов

пользователю не придется самостоятельно его формулировать, читая последовательно несколько документов или разные части одного в поисковой выдаче.



Ответ всегда будет снабжен списком использованных источников

При переходе по ссылке пользователь сразу попадает на нужный пункт или статью в документе



Ответы даются с учетом профессиональной области

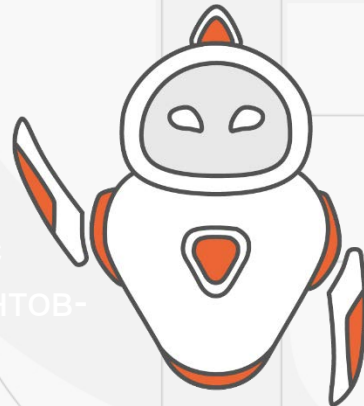
в строительстве гипс имеет одно определение, а в медицине – совсем другое.



КодексНейро обучен не галлюцинировать

поскольку решения, принимаемые на основе нормативных требований, влияют на вопросы качества и безопасности продукции

Модель постоянно дообучается с учетом появления новых документов-источников и актуализации существующих



Что у конкурентов?



ИИ обзоры в результатах поиска в браузерах

Google, Яндекс и прочих

Ищут везде, источники формирования ответов могут быть недостоверными и неактуальными. Не учитывают сферу деятельности



ИИ чаты разных разработчиков

Могут генерировать правдоподобно звучащую, но фактически неверную или вымышленную информацию. Не обучены на нормативных документах.



Искра от ГАРАНТ

Осуществляет поиск по базе ответов консультаций Гаранта (в том числе утративших актуальность). Если подобного вопроса в базе «Гаранта» не было, вероятность неточного ответа или полного его отсутствия повышается. Ссылка на нормативный акт также может быть устаревшей по той же причине



Нейроюрист



Платные сервисы для юристов (обучены на правовой и судебной базе ГАРАНТа).

Позиционируются как помощники для юриста. Не работают с НТД.

Мы изучили опыт конкурентов и создали действительно рабочий сервис, который понимает нормативный язык и дает качественные ответы

Когда и кому будет доступно?

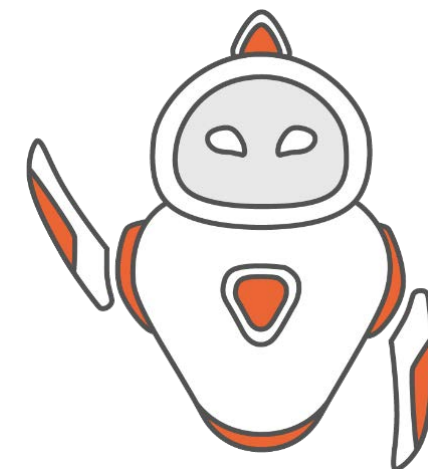


Сервис КодексНейро в поиске будет **бесплатным для пользователей ПСС**

Первый этап
(февраль 2026)

ограничена системами, для которых реализованы поисковые профили

Помощник по руководствам, Саммари, Консультации



БЛИЖАЙШИЕ ПЛАНЫ РАЗВИТИЯ КодексНейро

на 2026 год



- **Сервис консультаций**

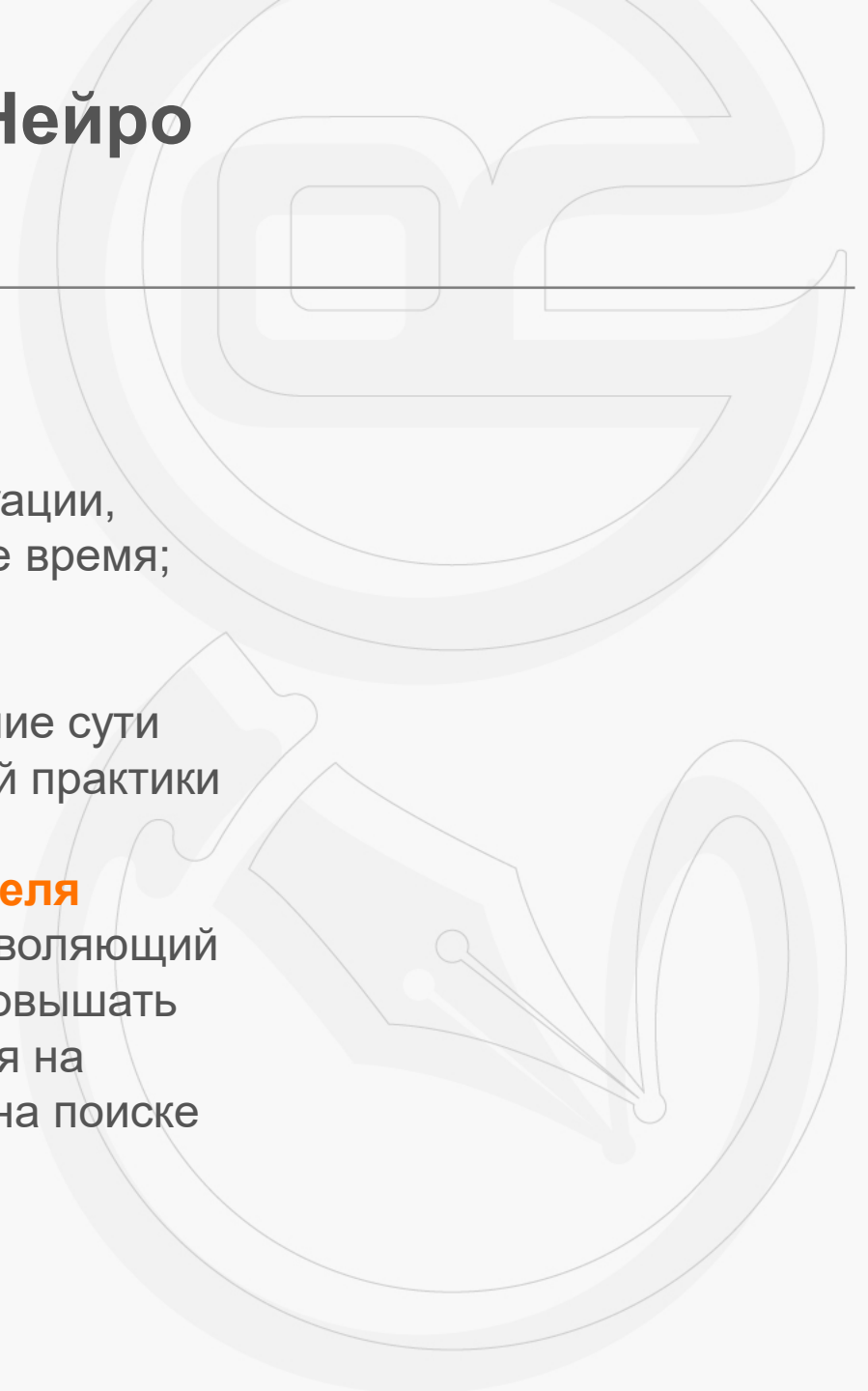
Получение экспертной консультации по ситуации, возникшей в процессе работы за короткое время;

- **Саммари**

Аналитика содержания документа: извлечение сути длинного нормативного акта или судебной практики за минуты

- **Помощник по руководствам пользователя**

Персональный навигатор пользователя, позволяющий быстро находить нужные инструменты, повышать продуктивность работы и сосредоточиться на решении профессиональных задач, а не на поиске нужной функциональности)





СПАСИБО ЗА ВНИМАНИЕ

Санкт-Петербург,
Средний пр. В.О., д. 36/40, лит. А, пом. 1043

spp@kodeks.ru

8-800-505-78-25

www.cntd.ru | www.kodeks.ru